

## Thermisch getrennter Anschluss an eine Decke

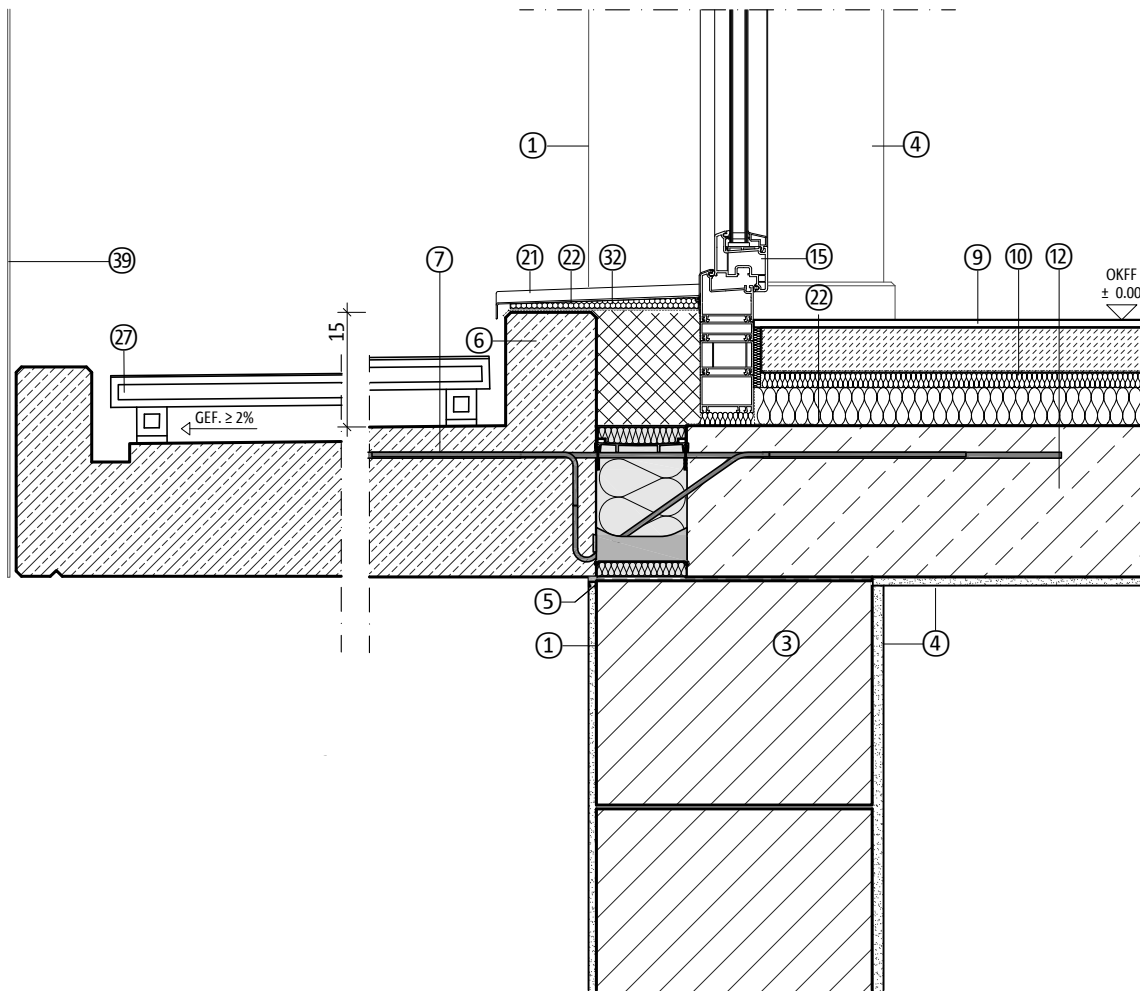
Stahlbetonplatte als Vollfertigteil

Einschaliges Mauerwerk

Detail oben Tür / unten Wand

Dezember 2015

DCIK 26-03-TW | M 1:10



	Bauteil, exemplarisch	d [mm]	λ [W/mK]		Bauteil, exemplarisch	d [mm]	λ [W/mK]
①	Mineralischer Leichtputz	20	0,060	⑫	Stahlbetondecke	200	2,300
③	monolithisches Mauerwerk	365	0,070	⑮	Fenster, Fenstertüren, Türen	-	-
④	Gips- Kalkputz	15	0,070	⑰	Alublech, gekantet	-	-
⑤	Dauerelastische Fuge, Anputzprofil	-	-	⑳	Abdichtung	-	-
⑥	Stb-Fertigteil, WU-Beton	> 160	2,300	㉑	Balkonbelag auf Gefällekeil	-	-
⑦	Schöck Isokorb® KXT 50	120	0,139	㉒	Dämmung, trittfest	120	0,032
⑨	Bodenbelag auf Estrich mit Trennlage	70	0,700	㉓	Geländer	-	-
⑩	Trittschall- und Wärmedämmung	70	0,040				

Hinweis: Dieses Detail ist ein allgemeiner, unverbindlicher und schematischer Planungsvorschlag. Anwendbarkeit und Vollständigkeit sind vom Planer eigenverantwortlich zu prüfen und auf die örtlichen Gegebenheiten abzustimmen. Die jeweiligen technischen Vorgaben in Merkblättern, Verarbeitungsrichtlinien, Systemzulassungen und DIN-Vorschriften sind zu beachten.